



**MINISTÈRE
CHARGÉ
DES TRANSPORTS**

*Liberté
Égalité
Fraternité*



QCM NATIONAL AFIS

AIDE A LA PREPARATION POUR LES CANDIDATS AFIS

AVEC REPONSES

V16 du 09/08/2023

Question N°1

(1 point(s).)

Un pilote vous a déposé un plan de vol VFR. Avant son départ, il décide de modifier son aérodrome de destination :

- A) Vous envoyez un message de modification (CHG) ;
- B) Vous envoyez un message complémentaire SPL
- C) Le premier plan de vol reste valable, il suffira au pilote à son arrivée de prévenir le terrain de destination initial ;
- D) Vous envoyez un message départ au nouveau terrain de destination ;

Question N°2

(1 point(s).)

L'APPM est :

- A) Le document de planification à court terme de l'aérodrome ;
- B) L'avant-projet de plan de masse permet d'apporter des réponses aux préoccupations environnementales inhérentes à la création ou à la modification d'infrastructures aéroportuaires
- C) Un document qui a une valeur juridique opposable aux tiers ;
- D) Le document instituant des servitudes autour des moyens radioélectriques ;

Question N°3

(1 point(s).)

Dans les groupes de lettres suivants, quel est celui qui annonce une forte pluie ?

- A) SHRA ;
- B) FZRA ;
- C) +RA ;
- D) RERA ;

Question N°4

(1 point(s).)

Quelle est la durée minimum de conservation de l'enregistrement de la fréquence radio servant aux échanges entre pilotes et agents AFIS ?

- A) 60 jours ;
- B) 12 mois ;
- C) 30 jours ;
- D) 6 mois ;

Question N°5

(1 point(s).)

Sur un aérodrome, qui est en charge du report de l'état de surface des pistes

- A) Les services de la circulation aérienne
- B) [L'exploitant de l'aérodrome](#)
- C) Le SIA via un NOTAM
- D) Le SSLIA

Question N°6

(1 point(s).)

Que signifie RMZ ?

- A) Zone réservée à l'activité d'aéromodélisme (Reserved Mini-aircraft Zone)
- B) Zone de surveillance radar (Radar Monitoring Zone)
- C) Zone de maintenance avion (Repair and Maintenance Zone)
- D) [Zone avec contact radio obligatoire \(Radio Mandatory Zone \)](#)

Question N°7

(1 point(s).)

Que signifie AFIS ?

- A) [Service d'information de vol d'aérodrome ;](#)
- B) Approach flight Information System ;
- C) Aerodrome frontalier international Schengen ;
- D) Airport Flight Information Safety ;

Question N°8

(1 point(s).)

L'altitude de l'aérodrome est égale à 389'.

Vous avez un IFR dans la procédure à 2 500' QNH et un VFR en transit par le Locator à 2 500' QFE. Le QNH étant de 995 hPa, quel est l'écart vertical (arrondi) entre les deux aéronefs ?

- A) IFR et VFR sont au même niveau ;
- B) L'IFR est 400' plus haut que le VFR ;
- C) L'IFR est 790' plus haut que le VFR ;
- D) [Le VFR est 400' plus haut que l'IFR ;](#)

Question N°9

(1 point(s).)

Sauf conditions particulières d'exploitation, les feux d'indicateur visuel de pente d'approche (PAPI) doivent être allumés :

- A) Uniquement la nuit ;
- B) Pour la piste en service, quelles que soient les conditions de visibilité ;
- C) Uniquement pour les vols IFR ;
- D) Pour la piste en service, uniquement si la visibilité est inférieure à 1 500 mètres ;

Question N°10

(1 point(s).)

L'IAF est :

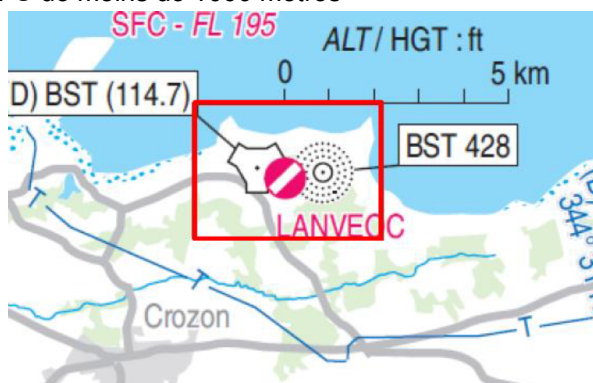
- A) le segment d'approche finale ;
- B) Le repère d'approche initiale ;
- C) L'indicateur d'arrivée finale ;
- D) le point final d'attente ;

Question N°11

(1 point(s).)

Sur l'extrait de carte VAC en annexe, que signifie le symbole rose encadré ?

- A) Une piste à un seul QFU de plus de 1000 mètres
- B) Une piste à usage restreint et réservé aux administrations de l'état de plus de 1000 mètres
- C) Une piste à usage restreint et réservé aux administrations de l'état moins de 1000 mètres
- D) Une piste à un seul QFU de moins de 1000 mètres



Question N°12

(1 point(s).)

Les règles de l'air sont applicables :

- A) A tous les aéronefs civils et militaires ;
- B) Aux aéronefs de transport public seulement ;
- C) Aux aéronefs de tourisme et d'affaires seulement ;
- D) Aux aéronefs en VFR seulement ;

Question N°13

(1 point(s).)

Un pilote devant se rendre en Corse dépose un plan de vol de type Z. il prévoit un départ du poste de stationnement à 16 h UTC, le franchissement de la côte à 16 h30 UTC un passage en IFR à 16 h 45 UTC. Quelle est l'heure limite de dépôt du plan de vol ?

- A) 15 h 30 ;
- B) 16 h 00 ;
- C) 15 h 45 ;
- D) 15 h 00 ;

Question N°14

(1 point(s).)

Que signifie « ZVA » ?

- A) Zone Vitale d'Aérodrome ;
- B) Zone Visiteurs d'Aérodrome ;
- C) Zone Voisine d'Aérodrome ;
- D) Zone Vie d'Aérodrome ;

Question N°15

(1 point(s).)

quel est le niveau maximal de la classe d'espace G?

- A) la limite haute de la LTA
- B) FL 440
- C) FL 195
- D) illimité

Question N°16

(1 point(s).)

Compléter la phrase suivante, issue d'une disposition du SERA : l'annulation IFR est possible dès lors qu'on prévoit que le vol sera poursuivi pendant un laps de temps raisonnable dans des conditions météorologiques de vol à vue ininterrompues et qu'on...

- A) ...ait l'assurance que les conditions VMC demeurent jusqu'à destination ;
- B) ...ait l'intention de le poursuivre dans ces conditions ;
- C) ...ait l'intention de repasser en IFR avant d'arriver à destination ;
- D) ...ait l'assurance de pouvoir le poursuivre dans ces conditions jusqu'à destination ;

Question N°17 (1 point(s).)

Le constat d'un événement intéressant la gestion du trafic aérien est transmis à l'autorité de surveillance au moyen de :

- A) Un NOTAM incident ;
- B) [Un Formulaire de Notification d'incident ou d'événement](#) ;
- C) Un dossier de sécurité ;
- D) Un CRESNA ;

Question N°18 (1 point(s).)

Un hélicoptère au parking vous contacte en anglais et vous annonce qu'il est prêt au départ. Comment lui dites-vous de « translater » ?

- A) [Air-Taxi](#) ;
- B) Take off ;
- C) Translate ;
- D) Lift off ;

Question N°19 (1 point(s).)

En annexe, à quoi correspond ce symbole d'une carte TEMSI ?

- A) Grêle
- B) Neige
- C) [Bruine](#)
- D) Pluie



Question N°20 (1 point(s).)

Le service d'alerte est assuré :

- A) Uniquement par la tour de contrôle ;
- B) Uniquement par le centre d'information de vol ;
- C) [Par tous les organismes de la circulation aérienne](#) ;
- D) Uniquement par un CRNA ;

Question N°21

(1 point(s).)

L'annexe 10 relative à la Convention de l'Aviation Civile Internationale traite le sujet suivant :

- A) Télécommunications aéronautiques ;
- B) Exploitation technique des aéronefs ;
- C) Services de la circulation aérienne ;
- D) Facilitation ;

Question N°22

(1 point(s).)

TSA signifie :

- A) Zone de ségrégation temporaire (Temporary Segregated Area) ;
- B) Zone temporaire spécialisée (Temporary Specialized Area) ;
- C) Transit Sud Aéroport (Transit South of Aerodrome) ;
- D) Zone terminale spécialisée (Terminal Specialized Area) ;

Question N°23

(1 point(s).)

L'erreur fait partie intégrante du fonctionnement de l'individu. La gestion de l'erreur fait appel à toutes sortes d'actions destinées à réduire l'impact de leurs conséquences et à éviter qu'elles ne menacent la sécurité. Trois mécanismes essentiels permettent de gérer les erreurs, indiquez celui qui n'en est pas un :

- A) La sanction ;
- B) La détection ;
- C) La prévention ;
- D) La récupération ;

Question N°24

(1 point(s).)

**La résistance d'une piste exprimée selon la méthode ACN/PCN est 32/F/B/X/U.
Cela signifie :**

- A) Qu'elle est utilisable sans restriction en matière de pression des pneumatiques.
- B) Qu'elle est utilisable sans dérogation par des aéronefs dont l'ACN (aircraft classification number) est inférieur ou égal à 32 ;
- C) Que son accès est limité à 32 TB (tonnes par boogie) ;
- D) Qu'elle a un revêtement de surface rigide (béton) ;

Question N°25 (1 point(s).)

Qu'est-ce que le BRIA ?

- A) Bureau Régional d'Information Aéronautique ;
- B) Bureau Régional d'Information et d'Assistance au vol ;
- C) Bureau de la Réglementation et de l'Information Aéronautique ;
- D) Bureau Régional d'Initiation Aéronautique ;

Question N°26 (1 point(s).)

Sauf pour les besoins du décollage ou de l'atterrissage et des manoeuvres qui s'y rattachent, les aéronefs motopropulsés, à l'exclusion des hélicoptères, doivent se maintenir à une hauteur minima au-dessus du sol pour le survol de toute agglomération dont la largeur moyenne ne dépasse pas 1200 :

- A) 1000 mètres pour tous les aéronefs motopropulsés (sauf les hélicoptères) ;
- B) 500 mètres pour les aéronefs équipés d'un moteur à pistons ;
1000 mètres pour les aéronefs équipés de plusieurs moteurs à pistons ou d'une ou plusieurs turbomachines ;
- C) 300 mètres pour les aéronefs équipés d'un moteur à pistons ;
1000 mètres pour les aéronefs équipés de plusieurs moteurs à pistons ou d'une ou plusieurs turbomachines ;
- D) Le survol est interdit ;

Question N°27 (1 point(s).)

Quel est le texte réglementaire pour les qualifications des agents AFIS en France métropolitaine ?

- A) Arrêté du 14 juillet 2021
- B) Décret du 14 mars 2007
- C) Arrêté du 5 mai 2014
- D) Arrêté du 13 avril 2022

Question N°28 (1 point(s).)

A l'altitude de 5 000 pieds, la pression atmosphérique est de l'ordre de :

- A) 700 hPa ;
- B) 850 hPa ;
- C) 500 hPa ;
- D) 1000 hPa ;

Question N°29 (1 point(s).)

La durée d'une évaluation locale pratique en vue de l'acquisition de la qualification AFIS est :

- A) de trois heures maximum
- B) de deux heures maximum
- C) d'une heure maximum
- D) ne doit pas excéder 1h30 si le trafic est complexe

Question N°30 (1 point(s).)

La turbulence de sillage :

- A) Est due aux tourbillons marginaux générés en bout d'aile
- B) Est due à la trainée de frottement liée à la viscosité de l'air
- C) Est due au souffle des moteurs
- D) Dépend de la forme du fuselage

Question N°31 (1 point(s).)

Une TMZ est une :

- A) Zone à utilisation recommandée de transpondeur ;
- B) Zone de transit obligatoire ;
- C) Zone de transit recommandée ;
- D) Zone à utilisation obligatoire de transpondeur ;

Question N°32 (1 point(s).)

Quelle annexe OACI traite des caractéristiques techniques des aérodromes ?

- A) Annexe 12 ;
- B) Annexe 14 ;
- C) Annexe 15 ;
- D) Annexe 13 ;

Question N°33 (1 point(s).)

Que signifie le sigle SERA :

- A) Space Equipment Rules for the Aircrafts ;
- B) **Standardised European Rules of the Air ;**
- C) Sky European Rules Aircraft ;
- D) Supplément Européen aux Règles de l'Air ;

Question N°34 (1 point(s).)

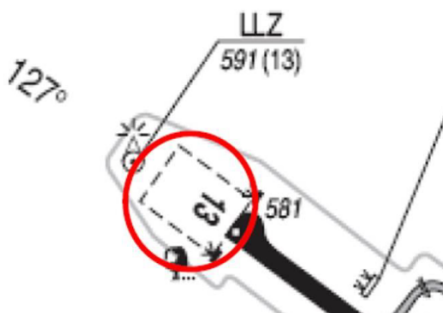
L'information aéronautique permanente comprend :

- A) **L'AIP ;**
- B) Les NOTAM et le RCA ;
- C) L'AIP et le RCA ;
- D) L'AIP, les NOTAM, les AIC et les SUP AIP ;

Question N°35 (1 point(s).)

Sur l'extrait d'une carte d'aérodrome en annexe, à quoi correspond le cadre en tirets et encerclé en rouge ?

- A) A l'aire critique du glide path ;
- B) A un prolongement d'arrêt ;
- C) A l'aire critique du localizer ;
- D) **A un prolongement dégagé ;**



Question N°36 (1 point(s).)

On dit qu'il y a inversion de température quand :

- A) La température diminue quand l'altitude augmente ;
- B) La température est négative ;
- C) La température augmente quand l'altitude diminue.
- D) **La température augmente avec l'altitude ;**

Question N°37 (1 point(s).)

Que signifie le terme "TA 5900" sur le plan en coupe d'une carte IAC ?

- A) L'altitude de sécurité radar est à 5 900 ft ;
- B) **L'altitude de transition est à 5 900 ft ;**
- C) L'altitude de secteur est à 5 900 ft ;
- D) L'altitude de transition est à 5 900 m ;

Question N°38

(1 point(s).)

Sur un aérodrome AFIS où aucune aire d'approche finale ou de décollage n'a été établie à leur intention, les pilotes d'hélicoptères peuvent choisir une aire présentant les caractéristiques et dégagements appropriés. Cependant l'aire choisie ne doit pas se situer :

- A) Sur la piste non revêtue ;
- B) Sur la piste revêtue ;
- C) Sur une voie de circulation ;
- D) Sur l'aire de trafic ;

Question N°39

(1 point(s).)

Lorsqu'on est sans nouvelle d'un aéronef, les premières investigations sont lancées au travers d'un :

- A) PIO ;
- B) QRU ;
- C) QBB ;
- D) PIA ;

Question N°40

(1 point(s).)

Votre aérodrome est réservé aux aéronefs munis de radio. Un VFR à destination de votre terrain vous contacte à 10 minutes de l'arrivée pour prendre connaissance des paramètres d'atterrissage. Après avoir collationné ces paramètres, l'aéronef tombe en panne radio. Peut-il venir se poser ?

- A) Oui, car un aérodrome AFIS est un aérodrome non contrôlé et les pilotes font ce qu'ils veulent ;
- B) Non, sauf en situation d'urgence ;
- C) Non, car l'aérodrome est réservé aux aéronefs munis de radio ;
- D) Oui, car je suis prévenu de son arrivée. Il doit dans ce cas et si les circonstances le permettent, après un passage à la verticale de l'aérodrome au-dessus du plus haut des circuits, s'intégrer en début de vent arrière en tenant compte des autres aéronefs déjà engagés ;

Question N°41

(1 point(s).)

En dehors des agglomérations et en l'absence de personnes, la hauteur minimum de survol en VFR est de :

- A) 450 m au-dessus du sol ou de l'eau ou à 450 m au-dessus de l'obstacle le plus élevé dans un rayon de 450 m autour de l'aéronef ;
- B) 150 m au-dessus du sol ou de l'eau ou à 150 m au-dessus de l'obstacle le plus élevé dans un rayon de 150 m autour de l'aéronef ;
- C) 300 m au-dessus du sol ou de l'eau ou à 300 m au-dessus de l'obstacle le plus élevé dans un rayon de 300 m autour de l'aéronef ;
- D) 50 m au-dessus du sol ou de l'eau ou à 50 m au-dessus de l'obstacle le plus élevé dans un rayon de 50 m autour de l'aéronef ;

Question N°42 (1 point(s).)

Quels sont les minimums VFR de nuit en espace aérien non contrôlé ?

- A) visibilité: 4 kms plafond: 300 m
- B) visibilité: 5 kms plafond: hors des nuages et sol en vue.
- C) visibilité: 8 kms plafond: 450 m
- D) visibilité: 4 kms plafond: 450 m

Question N°43 (1 point(s).)

Sauf indication contraire, à quelle hauteur doit s'effectuer la branche vent arrière d'un circuit de piste ?

- A) 500 pieds ;
- B) 1 000 pieds ;
- C) 500 mètres ;
- D) 1 000 mètres ;

Question N°44 (1 point(s).)

Concernant le franchissement des frontières en VFR :

- A) Le dépôt d'un PLN est obligatoire au plus tard 30 minutes avant le franchissement de frontière ;
- B) Le dépôt de PLN est obligatoire 1h avant le décollage ;
- C) Il n'y a plus besoin du PLN depuis les « accords de Schengen » ;
- D) Le dépôt d'un PLN est obligatoire au plus tard 60 minutes avant le départ parking ;

Question N°45 (1 point(s).)

Quelle est la définition de « ASDA » ?

- A) Distance utilisable pour l'accélération-arrêt = distance de roulement utilisable au décollage, elle est toujours égale à la TORA.;
- B) Distance utilisable pour l'accélération-arrêt = distance de roulement utilisable au décollage, augmentée de l'aire de sécurité de piste ;
- C) Distance utilisable pour l'accélération-arrêt = distance de roulement utilisable au décollage, augmentée de la longueur du prolongement dégagé, s'il y en a un ;
- D) Distance utilisable pour l'accélération-arrêt = distance de roulement utilisable au décollage, augmentée de la longueur du prolongement d'arrêt, s'il y en a un ;

Question N°46

(1 point(s).)

Quelle est la référence réglementaire désignant les prestataires de services d'information de vol d'aérodrome ?

- A) Le SERA C
- B) [Arrêté du 7 juillet 2016](#)
- C) Le RCA 3
- D) L'arrêté CHEA

Question N°47

(1 point(s).)

Dans quelles conditions un aéronef doit-il allumer ses feux réglementaires?

- A) En vol de nuit, il doit allumer les feux de position ou les feux anti collision s'il n'est pas doté de feux de position ;
- B) Au sol de jour, il n'y a aucune obligation d'allumer de feux ;
- C) [En vol de jour, il doit, s'il en est doté, allumer les feux anti collision ;](#)
- D) Au sol, du coucher au lever du soleil, il n'a d'obligation que d'allumer les feux anti collision dès qu'il se déplace ;

Question N°48

(1 point(s).)

Sur un aérodrome AFIS, en cas d'absence de contact en sortie de circulation d'aérodrome, dans quels délais maximums doivent être déclenchées les phases d'alerte ?

- A) Incerfa H+ 30', Alerfa H+60', Detresfa H+90';
- B) [Incerfa H+ 10', Alerfa H+20', Detresfa H+30';](#)
- C) Alerfa H+10', Detresfa H+30' ;
- D) Incerfa H+ 20', Alerfa H+40', Detresfa H+60';

Question N°49

(1 point(s).)

Sur une carte de navigation, quelle distance sur la terre représente 1 degré de latitude ?

- A) 100km ;
- B) [60Nm ;](#)
- C) Elle varie en fonction de la longitude ;
- D) 1852m ;

Question N°50

(1 point(s).)

Un plan de vol VFR doit être déposé pour tout vol VFR :

- A) A l'intérieur d'un espace aérien contrôlé ;
- B) A l'intérieur des AWY et des TMA ;
- C) Au-dessus d'une couche nuageuse ;
- D) Pour tout franchissement de frontière ;

Question N°51

(1 point(s).)

Quelles sont les actions à réaliser pour que les LVP puissent être déclarées en vigueur pour un décollage de jour avec RVR < 400 m ?

- A) L'expression « vérifiez vos minima » doit être transmise en radiotéléphonie ;
- B) Les panneaux sont éclairés, le SSLIA (s'il existe) est placé en état d'alerte ;
- C) Les panneaux sont éclairés, le SSLIA (s'il existe) est placé en état de veille ;
- D) Les panneaux sont éclairés, un SNOWTAM est diffusé ;

Question N°52

(1 point(s).)

Un vol VFR doit suivre une route magnétique 175° en espace aérien non contrôlé et à une hauteur supérieure à 900m (3 000ft) au-dessus du sol ou de l'eau. Sachant que la déclinaison est égale à 4°W, quel niveau de croisière doit-il choisir parmi les 4 proposés :

- A) FL 050 ;
- B) FL 060 ;
- C) FL 065 ;
- D) FL 055 ;

Question N°53

(1 point(s).)

Sur une piste revêtue, comment est matérialisé un seuil décalé temporaire de faible durée ?

- A) 1 et 3
- B) 1 et 4
- C) 1
- D) 2



Question N°54 (1 point(s).)

Le cumulonimbus (Cb) est un nuage :

- A) A forte extension verticale et dangereux pour l'aviation ;
- B) A forte extension verticale ne présentant aucun danger ;
- C) En filaments enchevêtrés et hauts ;
- D) Peu développé mais dangereux pour l'aviation ;

Question N°55 (1 point(s).)

L'allocation de créneau pour un vol soumis à régulation est déclenchée par la transmission d'un plan de vol :

- A) Au système STIP.
- B) Au système CASA ;
- C) Au système STPV ;
- D) Au système IFPS du NMOC ;

Question N°56 (1 point(s).)

L'agent AFIS doit transmettre les renseignements intéressant les paramètres dans un ordre précis. Choisissez la proposition correcte :

- A) Vent, piste en service, visibilité, QNH, QFE ;
- B) QNH, QFE, piste en service, vent, visibilité ;
- C) Piste en service, vent, visibilité, QNH, QFE ;
- D) Piste en service, vent, visibilité, QFE, QNH ;

Question N°57 (1 point(s).)

A la suite d'un message REJ (rejection message), l'émetteur du plan de vol devra :

- A) Renvoyer seulement un nouveau plan de vol ;
- B) Seulement annuler le plan de vol au terrain de départ ;
- C) Seulement annuler le plan de vol au terrain de destination ;
- D) Envoyer un nouveau plan de vol corrigé à l'ensemble des adresses ;

Question N°58

(1 point(s).)

Sur une carte VAC il est indiqué « absence ATS : A/A(120.1) FR only » expliquez ce que cela signifie.

- A) "Auto-information" en français seulement en l'absence de service ATS
- B) Activation automatique de l'ATIS
- C) Service d'alerte assuré au profit des seuls aéronefs français
- D) Service de contrôle assuré en français uniquement

Question N°59

(1 point(s).)

Dans quelle documentation européenne les règles de l'Air sont-elles décrites ?

- A) SCA ;
- B) SERA ;
- C) RDA ;
- D) RCA 3 ;

Question N°60

(1 point(s).)

La ZA se définit comme :

- A) C'est la « Zone d'Aérodrome » (emprise domaniale + aire d'approche finale jusqu'à 1 200m du seuil des pistes;
- B) C'est la « Zone d'Approche » (emprise domaniale+ aires d'approche finale jusqu'à une distance pouvant être atteinte en 3 minutes par le SSLIA) ;
- C) C'est la « Zone Aéroportuaire » où peut intervenir le SSLIA ;
- D) C'est la « Zone d'Aérodrome » (emprise domaniale + aires d'API) ;