



**MINISTÈRE
DE LA TRANSITION
ÉCOLOGIQUE
ET DE LA COHÉSION
DES TERRITOIRES**

*Liberté
Égalité
Fraternité*



MODERNISATION DES DEMARCHES PN

Séminaire ATO 2022

16 juin 2022

Sommaire

» » Plateforme démarches en ligne

» » Portail PN

» » Chatbot

» » Numérisation des dossiers PN



Plateforme démarches en ligne

Objectifs

- Proposer une plateforme de remplissage en ligne des formulaires PN adressés à la DSAC en remplacement de l'envoi des formulaires par courrier ou par e-mail
 - Guider les usagers dans le remplissage de leurs demandes et envoyer le dossier directement au bon service
 - Permettre aux usagers de suivre l'avancement de leurs dossiers en ligne
 - Permettre des échanges simplifiés entre les usagers et les agents de la DSAC
-
- Interfaces en cours d'élaboration avec systèmes informations fédéraux (Gessaso et SMILE Formation)



Calendrier déploiement

- Déploiement en région Nord (DSAC/N) **depuis le 7 février**
- Déploiement en région Ouest (DSAC/O), Nord-Est (DSAC/NE) et Océan Indien (DSAC/OI) **depuis le 1^{er} juin**
- Déploiement pour les autres régions (métropole et outre-mer) **début juillet**



Plateforme démarches en ligne

Calendrier mise à disposition des démarches

En ligne

- **Lot 1:** Recommandations, examen pratique, délivrance pour les **licences LAPL, PPL, BPL, SPL**

En cours de développement 2022

- **Lot 2:** Démarches délivrance, prorogation, renouvellement, levée de restriction des **qualifications instructeur**

Développement à venir 2022

- **Lot 3:** Démarches délivrance initiale CPL, IR, ATPL + délivrance, prorogation, renouvellement QC/QT + prorogation/renouvellement IR

A venir en 2023

- **Lot 4 :** Démarches licence nationales : ULM/IULM, parachutiste ...
- **Lot 5 :** Démarches reconnaissance formation et licence hors UE : validation, report qualification, BASA
- **Lot 6 :** Démarches crédit militaires



Plateforme démarches en ligne

Démarches (Lot 1)

Licences privé européennes LAPL, PPL, BPL, SPL



ORGANISMES FORMATION

Recommandation examen pratique

Attestation de formation

Dossier inscription examen pratique

Demande délivrance licence

ELEVES PILOTES

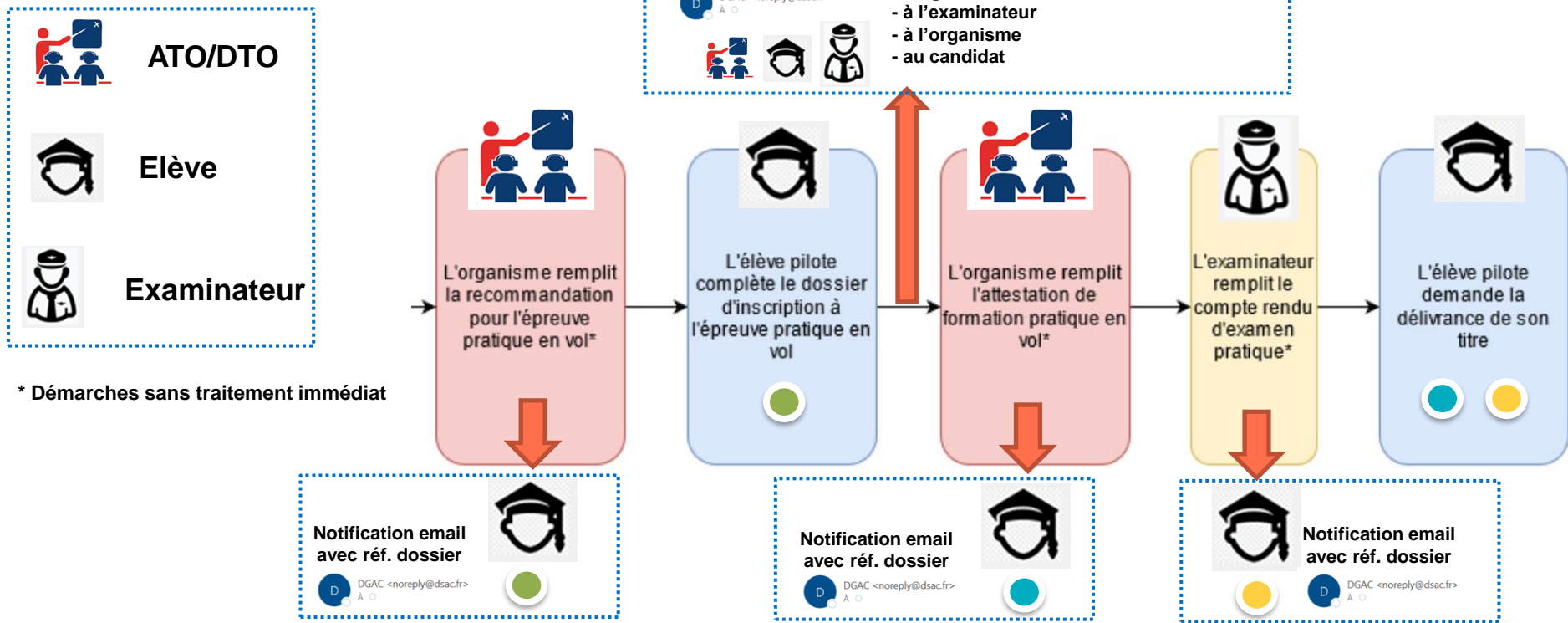


EXAMINATEURS

Compte-rendu examen pratique



Plateforme démarches en ligne







Plateforme démarches en ligne

Lien vers la plateforme et démonstration de l'outil

<https://demarches-portailpn.aviation-civile.gouv.fr>



Se connecter

Rechercher une démarche

ACCUEIL

FAIRE UNE DÉMARCHÉ

⚠ Le portail de dépôt en ligne des formulaires PN est actuellement en phase de déploiement dans les services suivants :

- DSAC Nord
- DSAC Nord-Est
- DSAC Ouest
- DSAC Océan Indien

Seules les démarches adressées à ces DSAC pourront être traitées.

Liste des démarches

Espace Pilote

- ✓ Préparer le dossier d'inscription à l'épreuve d'aptitude pratique en vol - BPL - LAPL(A/H) - PPL(A/H) - SPL
- ✓ Demander la délivrance d'une licence - BPL - LAPL(A/H) - PPL(A/H) - SPL

Espace Examineur

- ✓ Compléter un compte rendu d'épreuve d'aptitude pratique en vol - BPL - LAPL(A/H) - PPL(A/H) - SPL

Espace ATO/DTO

- ✓ Recommander un élève pour l'épreuve d'aptitude pratique en vol - BPL - LAPL(A/H) - PPL(A/H) - SPL

Suivre mes démarches

Numéro de dossier

Je me connecte

Identifiant

Mot de passe

Mot de passe oublié ?

Connexion

Je crée mon compte

Créer un compte



Objectifs

- Développement d'un portail de service web dédié aux PN sur la base d'une phase de recueil de besoin auprès d'un panel d'utilisateur (fin 2021- début 2022) (informations grand public conservée sur site MTE)

Dans une version 1 (fin 2022)

- Création compte basique
- **Accès facilité aux informations** utiles pour les candidats et les PN
- **Lien logique vers les démarches** proposées sur la plateforme démarche en ligne
- **Chatbot** (réponses en ligne aux questions les plus fréquentes)

Dans une version 2 (courant 2023)

- **Mise en relation compte** entre portail PN / plateforme démarches / SIGEBEL
- **Présentation informations personnalisées** (tableaux de bord)
 - Suivi des démarches (remontées statut démarches depuis plateforme dématérialisation)
 - Suivi validité licences et qualifications (remontées informations titres depuis SIGEBEL)
 - Alertes/rappels paramétrables



Portail PN

Version 1 (fin 2022)

Portail du Personnel Navigant

[Se déconnecter](#) [Mon compte](#)

Rechercher



[Accueil](#)

[Vos démarches](#) ▾

[Devenir PN](#) ▾

[Nouveautés](#)

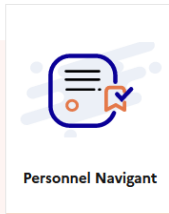
[Carte interactive](#)

[Outils en ligne](#) ▾

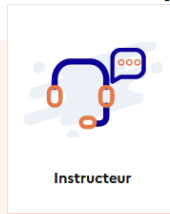
Nouveauté : [Payer vos redevances en ligne](#)

[Accueil](#) > [Page Actuelle](#)

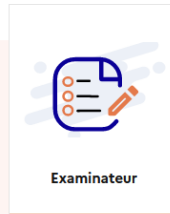
Vos démarches en tant que ...



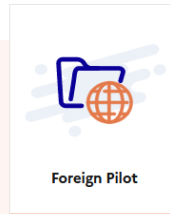
Personnel Navigant



Instructeur



Examineur



Foreign Pilot

[Suivre mes démarches en ligne](#)

Profils PN

Vous souhaitez devenir PN ?

(pilote, parachutiste ou steward)

[Découvrir les étapes](#)

Profils candidats

Chatbot





Affiner la recherche

Filtrer par domaine d'activité —

Aéronef

Aérostation

Pilote privé

Pilote professionnel

ULM

Filtrer par thème —

Licence

Médical

Langues

Examen

Informations utiles

Vos démarches en tant que PN

Catégorie de démarches



[Devenir PN →](#)

Licence

Proroger ou renouveler

Lorem ipsum dolor sit amet, consectetur adipiscing elit.
Bibendum quam mauris sit lacinia turpis sed vitae vel. Venenatis in in neque interdum nec facilisi mauris nunc vitae...



Licence

Payer mes redevances

Lorem ipsum dolor sit amet, consectetur adipiscing elit.
Bibendum quam mauris sit lacinia turpis sed vitae vel. Venenatis in in neque interdum nec facilisi mauris nunc vitae...



Licence

Nouvelle qualification

Lorem ipsum dolor sit amet, consectetur adipiscing elit.
Bibendum quam mauris sit lacinia turpis sed vitae vel. Venenatis in in neque interdum nec facilisi mauris nunc vitae...





Portail PN

Version 1 (fin 2022)

Affiner la recherche

Filtrer par domaine d'activité —

Aéronef

Aérostation

Pilote privé

Pilote professionnel

ULM

Nouvelle qualification



Démarche

Lorem ipsum dolor sit amet, consectetur adipiscing elit. Ac, molestie integer semper enim, etiam volutpat quisque. Magna ultricies massa magna viverra convallis scelerisque imperdiet tempus, nullam. Lectus sed dui et velit sapien at suscipit et. Tristique lectus tincidunt volutpat ullamcorper.

Qualifications de classe et de type (QC/QT)

Pilote privé

Professionnel

Pour obtenir une qualification de classe et de type, les prérequis sont les suivants :

- Visite médicale de Classe 1 ou 2
- Licence PPL ou CPL en état de validité
- 70 heures en tant que commandant de bord
- Qualification IR et SEP

Qualification de classe monomoteur monopilote non HPA complexe (SEP, TMG, SET)

Liste des pièces à fournir en vue de la délivrance d'une classe non HPA complexe SEP, TMG et SET :

- Lorem ipsum dolor consecat
- Lorem ipsum dolor consecat

Lien plateforme dématérialisation



Effectuer ma démarche en ligne



Parcours candidats

Pilote privé

Pilote professionnel

Pilote d'ULM

Parachutiste

Personnel de Cabine (PNC)

Etape 1 : Trouver un organisme de formation

Pour les pilotes privés, il faut se rapprocher d'un organisme approuvé (ATO) ou déclaré (DTO).



Etape 2 : Réaliser l'examen théorique

Le contenu de l'examen théorique est propre à la pratique. Il est nécessaire de se rapprocher d'un centre d'examen.



Etape 3 : Passer sa visite médicale

Le type de visite médical (classe 1 ou classe 2) nécessaire à la formation dépend de la pratique souhaitée.



Etape 4 : Réaliser l'examen pratique

Les épreuves d'aptitude pratique pour les pilotes privés sont les examens PPL et LAPL





Portail PN

Version 1 (fin 2022)

Carte interactive

Contenu affiché

Sélectionnez une option

Aucun contenu sélectionné, choisissez
une catégorie à afficher :

Organismes

Examineurs

Instructeurs

Médecins

Centres d'exams

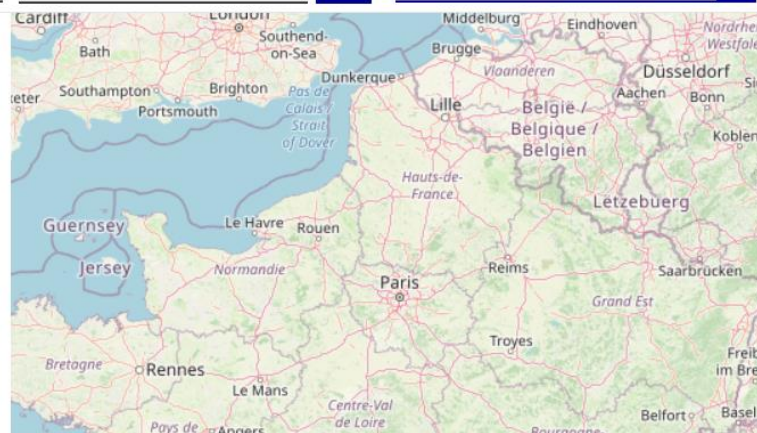
Région

Sélectionnez une option



Recherche

Rechercher



Outils et liens utiles

[Sigebel](#)

Le système de
gestion des brevets
et licences
aéronautiques

[Océane](#)

L'outil de gestion
des examens pour le
Personnel Navigant

[Meteor](#)

L'outil d'échange
entre la DSAC et les
organismes

[Coordonnées des DSAC](#)

[Liste des fédérations](#)

[Paiement des redevances](#)

[Notams](#)



Parcours candidats

Pilote privé

Pilote professionnel

Pilote d'ULM

Parachutiste

Personnel de Cabine (PNC)

Etape 1 : Trouver un organisme de formation

Pour les pilotes privés, il faut se rapprocher d'un organisme approuvé (ATO) ou déclaré (DTO).



Etape 2 : Réaliser l'examen théorique

Le contenu de l'examen théorique est propre à la pratique. Il est nécessaire de se rapprocher d'un centre d'examen.



Etape 3 : Passer sa visite médicale

Le type de visite médical (classe 1 ou classe 2) nécessaire à la formation dépend de la pratique souhaitée.



Etape 4 : Réaliser l'examen pratique

Les épreuves d'aptitude pratique pour les pilotes privés sont les examens PPL et LAPL





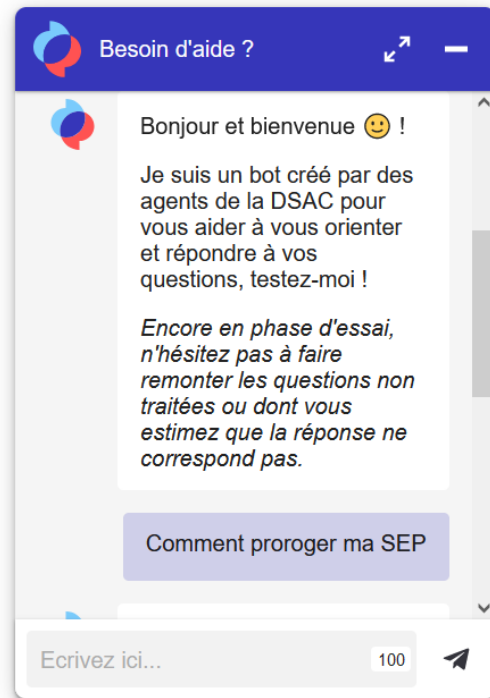
Portail PN

Version 1 (fin 2022)

Chatbot intégré au portail PN



(40 connaissances au démarrage)





Portail PN

Version 2 (2023)



Suivi des démarches PN

Tableau de bord

● Mes licences et qualifications

Mes démarches

Mes informations
personnelles

Mes alertes

Mes documents

Tableau de bord

Mes démarches

Statut	Type	Description	Date début	Date fin	Actions
En cours	Renouvellem...	Qualification de Classe FCL : SEP terrestre	04/02/2022	-	Consulter
Clos	Prorogation	Monomoteur pistons/TMG -Vol avec instructeur+ Exp.	15/08/2021	29/08/2022	



Portail PN

Version 2 (2023)



Suivi validité licence et qualifications

Tableau de bord

● Mes licences et qualifications

Mes démarches

Mes informations
personnelles

Mes alertes

Mes documents

Mes licences et qualifications

PPL (A) - Licence de pilote privé d'avion

📄 Télécharger l'historique de ma licence

Qualification	Statut	Validité	Actions
SEP (Terrestre)	En cours	15/05/2022	Proroger
MEP (Terrestre)	En cours	21/07/2022	Proroger
Vol de nuit	Acquis	*	Consulter
Montagnes « roues »	Acquis	*	Consulter
TMG	Expirée	02/01/2022	Renouveler



Portail PN

Version 2 (2023)



Suivi validité licence et qualifications

Mes alertes

Mon suivi personnalisé

Mes démarches

Être alerté de mes prochaines démarches (prorogation de qualification, renouvellement du médical, etc...)

Configurer mes alertes

Mes documents

Être alerté lorsque des documents déposés sur votre compte arrivent à expiration

Configurer mes alertes

Mes actualités

Actualités du portail pour le personnel navigant

Abonnez-vous aux sujets d'actualités qui vous intéressent pour recevoir un courrier dès qu'un article est publié par la rédaction

Configurer mes alertes



Numérisation des dossiers PN

- **Numérisation des dossiers des pilotes professionnels** stockés actuellement au pôle licences de l'échelon central (10 000 dossiers PN dans un premier temps)



- La mise en place d'une **infrastructure de stockage** numérique des dossiers PN (de type GED métier) accessible à l'échelle nationale par les agents du domaine PN de la DSAC
 - Capte les dossiers entrants (guichet, courrier, boîte fonctionnelle et plateforme dématérialisation)
 - Partage du dossier PN au niveau national (flexibilité pour le traitement des demandes)

